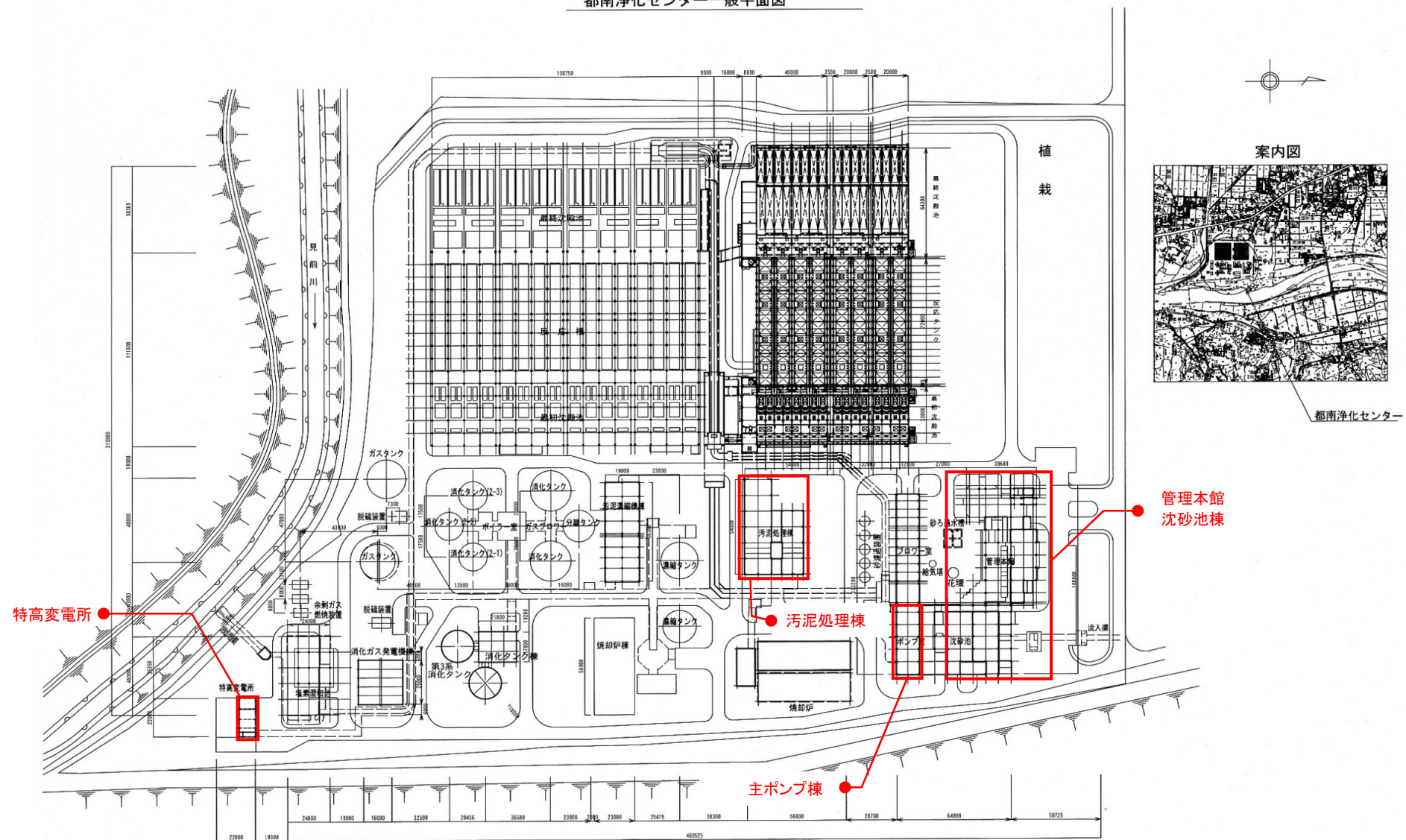
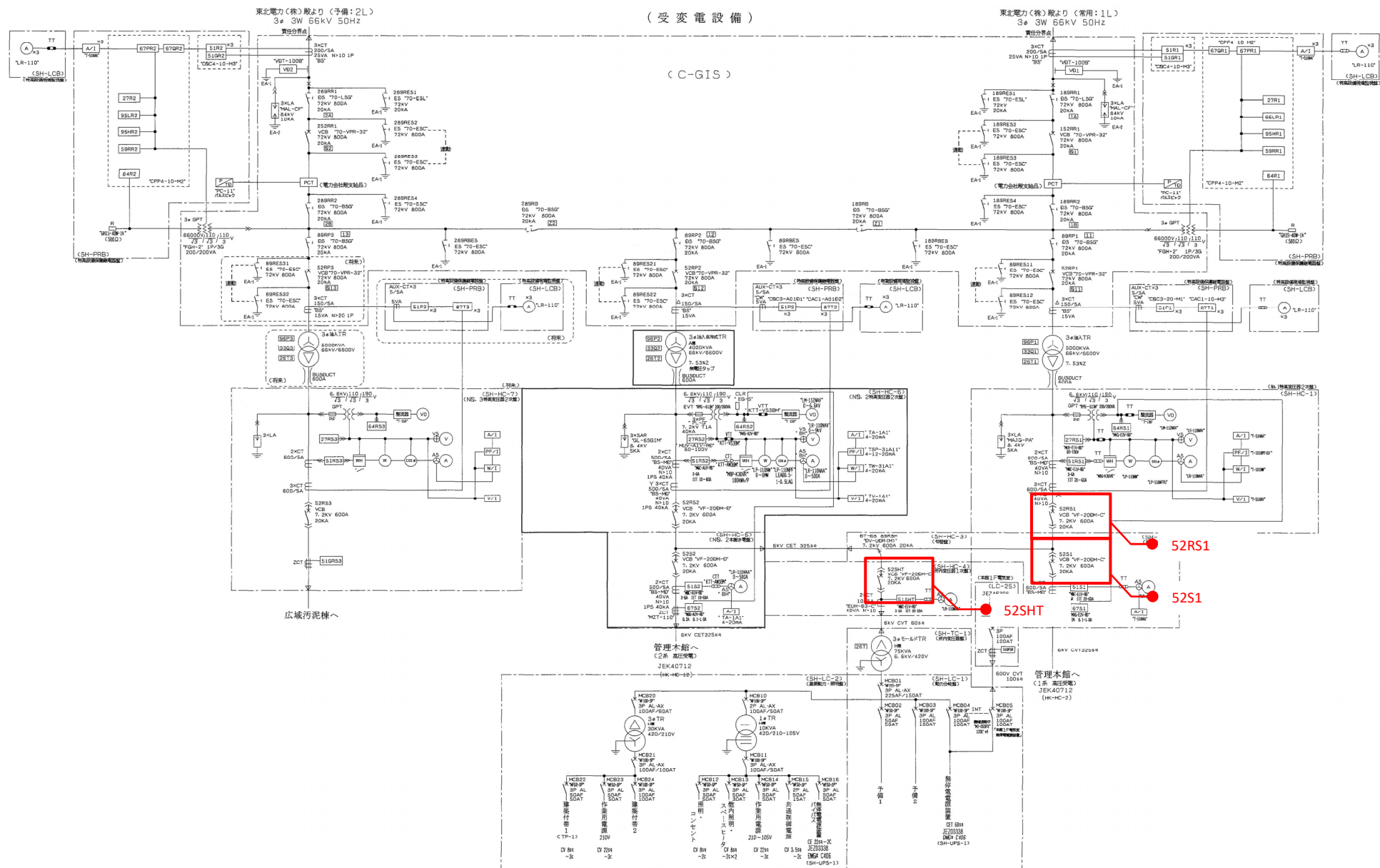


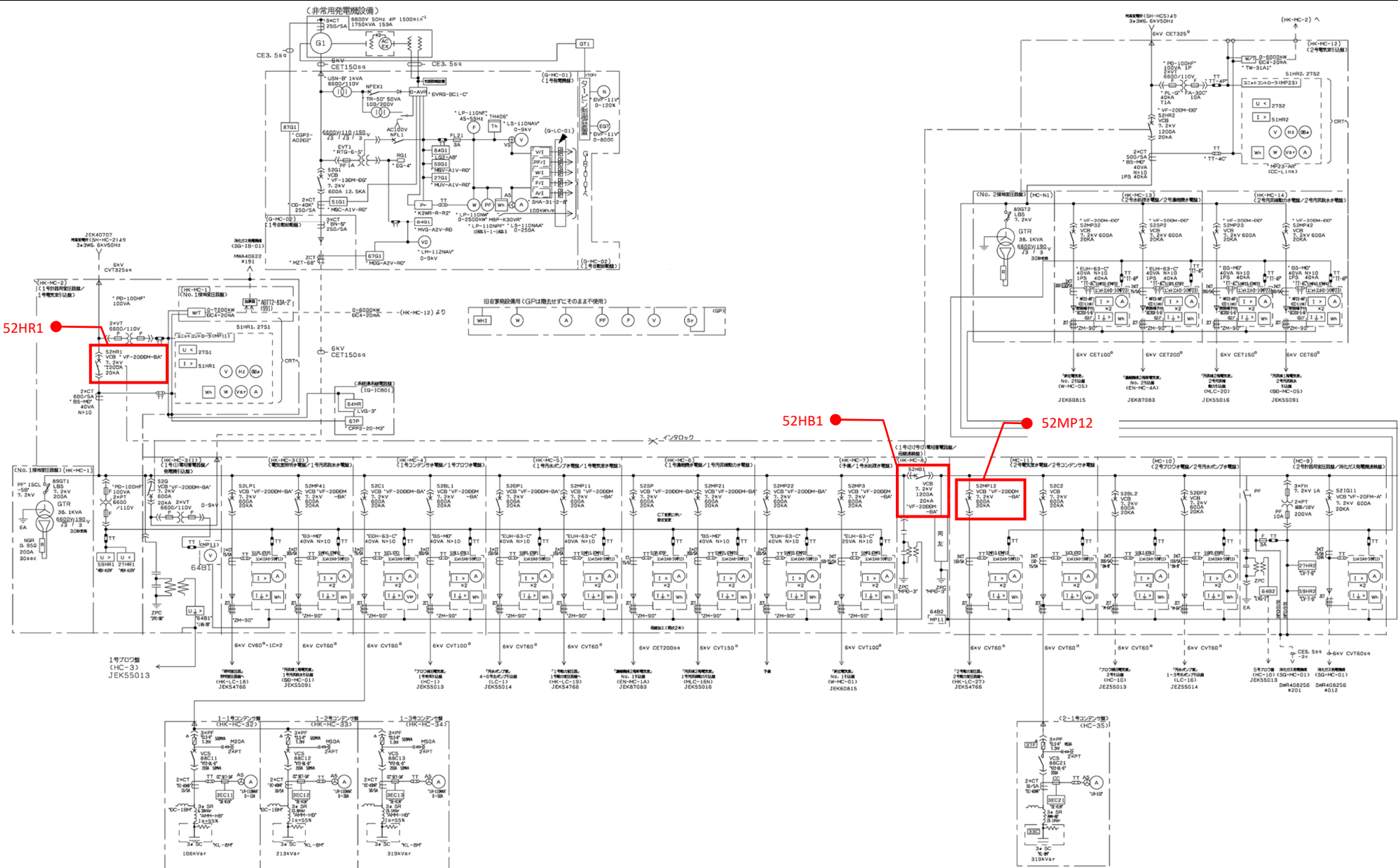
都南浄化センター一般平面図



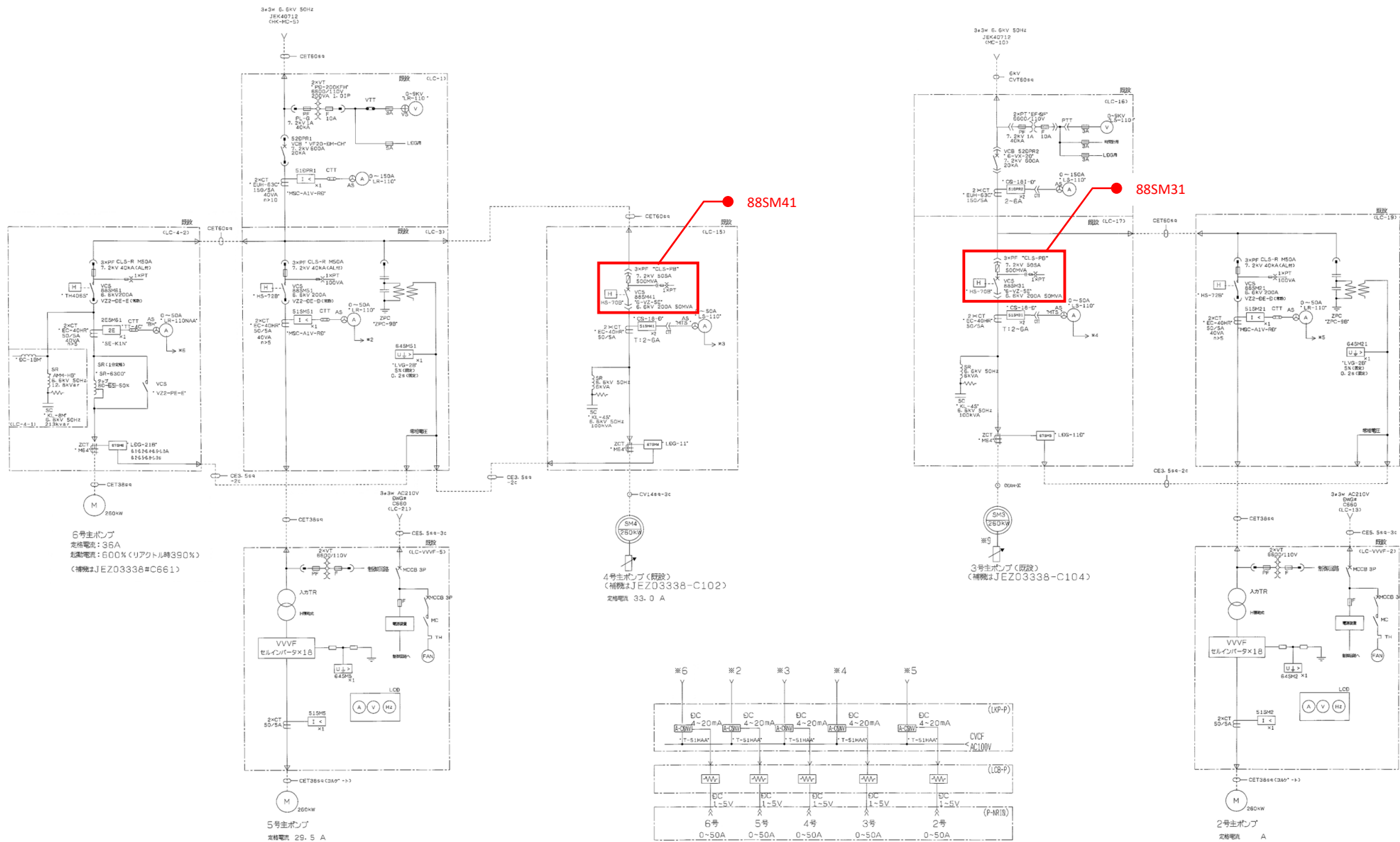
岩手県北上川上流流域下水道事務所	
都南浄化センター管理本館受変電設備ほか点検整備業務委託	
全14枚中の1	都南浄化センター 一般平面図
令和8年度	
縮 尺	NONE



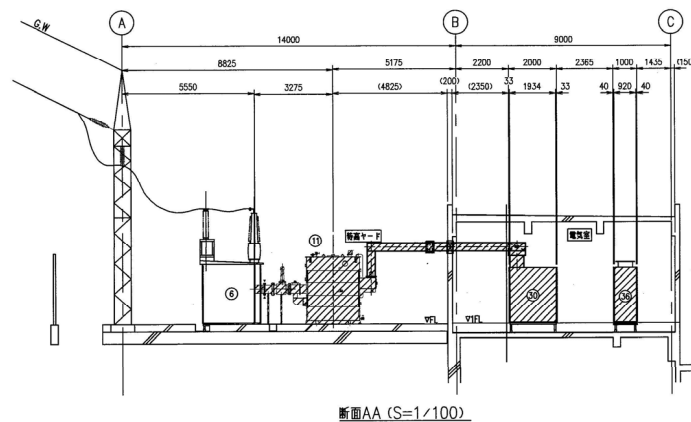
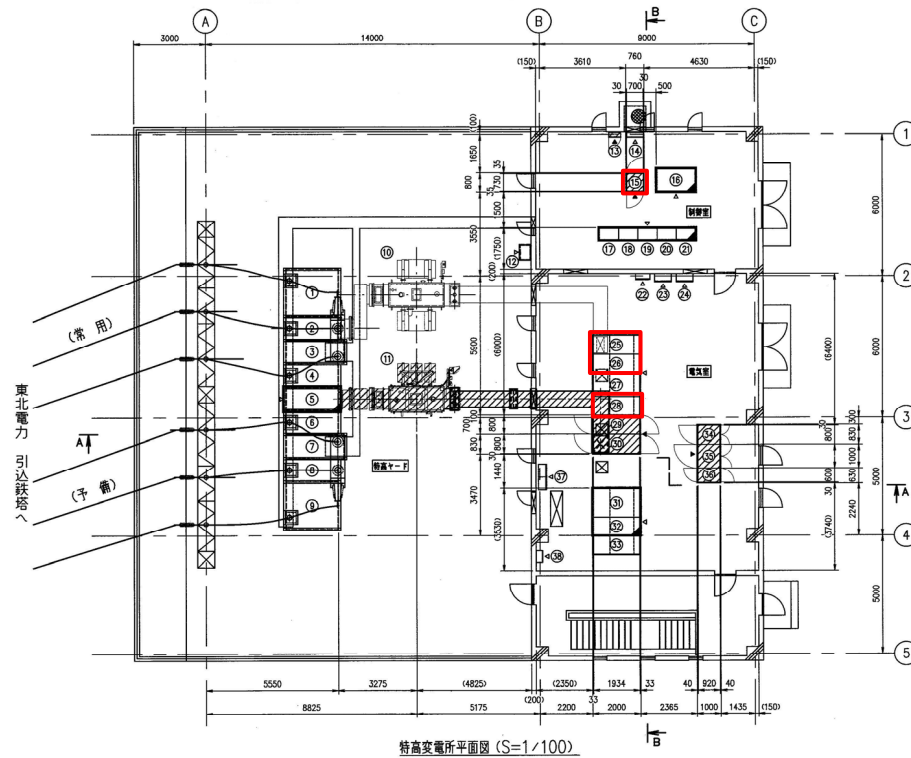
岩手県北上川上流流域下水道事務所	
都南浄化センター管理本館受変電設備ほか点検整備業務委託	
全14枚中の2	都南浄化センター 特高受変電設備 単線結線図
令和8年度	
縮 尺	NONE



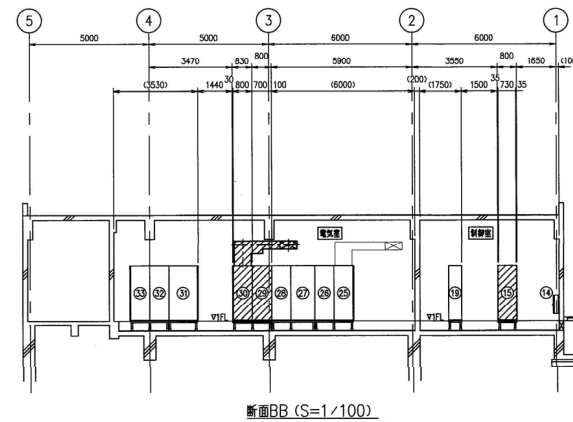
岩手県北上川上流流域下水道事務所	
都南浄化センター管理本館受変電設備ほか点検整備業務委託	
全14枚中の3	都南浄化センター管理本館 受変電設備 単線結線図(1)
令和8年度	
縮尺	NONE



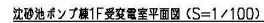
岩手県北上川上流流域下水道事務所	
都南浄化センター管理本館受変電設備ほか点検整備業務委託	
全14枚中の5	都南浄化センター 主ポンプ棟 受変電設備 単線結線図
令和8年度	
縮 尺	NONE



No.	設 名 称	設 記 号	参 考 図	備 考
(1)	1号PCTユニット	GIS-1	99NM31806/F/R	既 設
(2)	NO.1変圧器1次ユニット	GIS-2	#	#
(3)	1号受電ユニット	GIS-3	#	#
(4)	1号GPTユニット	GIS-4	#	#
(5)	NO.2変圧器1次ユニット	GIS-5	#	#
(6)	2号GPTユニット	GIS-6	#	既 設
(7)	2号受電ユニット	GIS-7	#	#
(8)	NO.3変圧器1次ユニット	GIS-8	#	#
(9)	2号PCTユニット	GIS-9	#	#
(10)	NO.1変圧器 (5000KVA)	SW29677	#	#
(11)	NO.2変圧器 (4000KVA)	SW48598	#	#
(12)	特高設備作業用電源盤	SH-S1	JEM90303	既 設
(13)	特高端子箱 (インバート用)	ETB-V	#	#
(14)	特高設備制御用端子箱	ETB-SH	#	既 設
(15)	特高設備コントロール盤	SH-NCIR-1	JES11609A	#
(16)	特高設備現場監視盤	SH-LCB	JEK42095	#
(17)	特高設備中継端子盤	SH-TB	JEM90300	#
(18)	特高設備補助リレー盤-1	SH-RB-1	JEM87490	#
(19)	# -2	SH-RB-2	#	#
(20)	特高設備保護継電器盤-1	SH-PRB-1	JEM90301	#
(21)	# -2	SH-PRB-2	#	#
(22)	特高設備端子盤	TT-1	#	既 設
(23)	特高設備継電器主幹盤	TP-1	#	#
(24)	特高設備照明公算盤	TL-1	#	#
(25)	NO.1特高変圧器2次盤	SH-HC-1	00NE95702B/F/R	#
(26)	NO.1本館き電盤	SH-HC-2	#	#
(27)	切替盤	SH-HC-3	#	#
(28)	所内変圧器1次盤	SH-HC-4	#	#
(29)	NO.2本館き電盤	SH-HC-5	00NE95702B	#
(30)	NO.2特高変圧器2次盤	SH-HC-6	#	#
(31)	建築動力照明盤	SH-LC-2	00NE95702B/F/R	#
(32)	動力分岐盤	SH-LC-1	#	#
(33)	所内変圧器盤	SH-TC-1	#	既 設
(34)	蓄電池盤	SH-UPS-1	AWHBYB C11	#
(35)	無停電盤	SH-UPS-2	#	#
(36)	インバート盤	SH-UPS-3	#	#
(37)	特高取引用計量盤	WHM-SH	#	別 途
(38)	電力量情報伝送装置	SDS-SH	#	#

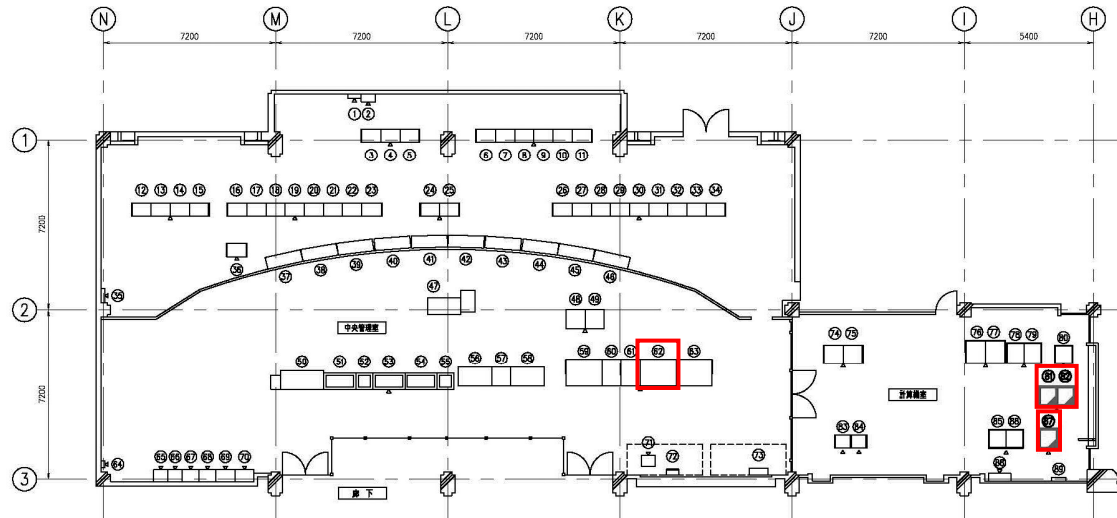


岩手県北上川上流流域下水道事務所	
都南浄化センター管理本館受変電設備ほか点検整備業務委託	
全14枚中の7	都南浄化センター 特高受変電設備 機器配置図
令和8年度	
縮 尺	NONE



No.	名 称	記 号	参考図	備考
(1)	1-3号コンデンサ箱	HK-HC-34	02JN69802B	底 設
(2)	1-2号コンデンサ箱	HK-HC-33	"	"
(3)	1-1号コンデンサ箱	HK-HC-32	"	"
(4)	A 2号水処理き電箱 B 2号薬品箱き電箱	HK-MC-14	00JNE95701BR	"
(5)	A 2号汚形給排水き電箱 B 2号汚形排水き電箱	HK-MC-13	"	"
(6)	2号電気室引込箱	HK-MC-12	00JNE95701BQ	"
(7)	NO.2接地圧入器箱	MC-N1	00JNE95701B	"
(8)	A 2号計量用変圧器箱 B 消化ガス臭電通線箱	MC-9	JE246418	"
(9)	A 2号プロフキ電箱 B 2号汚水ポンプ電箱	MC-10	"	"
(10)	A 2号電気室き電箱 B 1号コンデンサ箱	MC-11	00JNE95701B	"
(11)	1号 (2) 2号 (2) 常相面電箱/母線連結箱	HK-MC-8	"	"
(12)	A 予備 B 1号水処理き電箱	HK-MC-7	"	"
(13)	A 1号薬品箱き電箱 B 1号汚形給排水き電箱	HK-MC-6	"	"
(14)	A 1号汚水ポンプき電箱 B 1号電気室き電箱	HK-MC-5	"	"
(15)	A 1号コンデンサき電箱 B 1号プロフキ電箱	HK-MC-4	"	"
(16)	A 電気室照明き電箱 B 1号汚形排水き電箱	HK-MC-3 (2)	"	"
(17)	1号 (1) 常相面電箱/母線連結引込箱	HK-MC-3 (1)	"	"
(18)	1号計量用変圧器箱/1号電気室引込箱	HK-MC-2	"	"
(19)	NO.1接地圧入器箱	HK-MC-1	"	"
(20)	薬明変圧器箱	HK-LC-18	02JN69803B2	"
(21)	薬明変圧器二次箱	HK-LC-17	"	"
(22)	2号薬明き電箱	HK-LC-16	"	"
(23)	1号薬明き電箱	HK-LC-15	"	"
(24)	1号動力変圧器箱	HK-LC-19	02JN69803B1	底 設
(25)	1号動力変圧器二次箱	HK-LC-20	"	"
(26)	1-1号動力き電箱	HK-LC-21	"	"
(27)	1-2号動力き電箱	HK-LC-22	"	"
(28)	母線連結箱	HK-LC-23	"	底 設
(29)	2-2号動力き電箱	HK-LC-24	"	"
(30)	2-1号動力き電箱	HK-LC-25	"	"
(31)	2号動力変圧器二次箱	HK-LC-26	"	底 設
(32)	2号動力変圧器箱	HK-LC-27	"	"
(33)	200V動力変圧器箱	HK-LC-28	16JNC25701F	底 設
(34)	2-1号コンデンサ箱	HC-35	"	底 設
(35)	水廻り設備リモ-HIO	K-NRIO	JEU63464	"
(36)	垃圾処理機計装箱	LKP-S	"	"
(37)	蓄電池箱	HK-UPS-1	AWHQB A C13	"
(38)	蓄電池箱	HK-UPS-1	AWHQB A C13	"
(39)	蓄電池箱	HK-UPS-2	AWHQB C C11	"
(40)	蓄電池箱	HK-UPS-2	AWHQB C C11	"
(41)	出力箱	HK-UPS-3	AWHQB C C11	"
(42)	インバート箱	HK-UPS-4	AWHQB C C11	"
(43)	蓄電池箱	HK-DC-1-1	GHCA87-C21	"
(44)	制御器箱	HK-DC-1-2	"	"
(45)	本館総水設備/補助発電器箱 (5)	K-CC-1 (5)	11JNF146101	"
(46)	" (4)	K-CC-1 (4)	"	"
(47)	" (3)	K-CC-1 (3)	"	"
(48)	" (2)	K-CC-1 (2)	"	"
(49)	" (1)	K-CC-1 (1)	"	"
(50)	本館総水設備/補助発電器箱 (4)	K-RB-1 (4)	JEJ76937	"
(51)	" (3)	K-RB-1 (3)	"	"
(52)	" (2)	K-RB-1 (2)	"	"
(53)	" (1)	K-RB-1 (1)	"	"
(54)	受電室・自家発電設備コントロール 房	J-NCTR	JEU63462	"
(55)	垃圾・主設備設備コントロール 房	NC-NCTR	"	底 設

岩手県北上川上流流域下水道事務所	
都南浄化センター管理本館受変電設備ほか点検整備業務委託	
全14枚中の8	都南浄化センター 管理本館 一階 電気室 機器配置図
令和8年度	
縮 尺	NONE

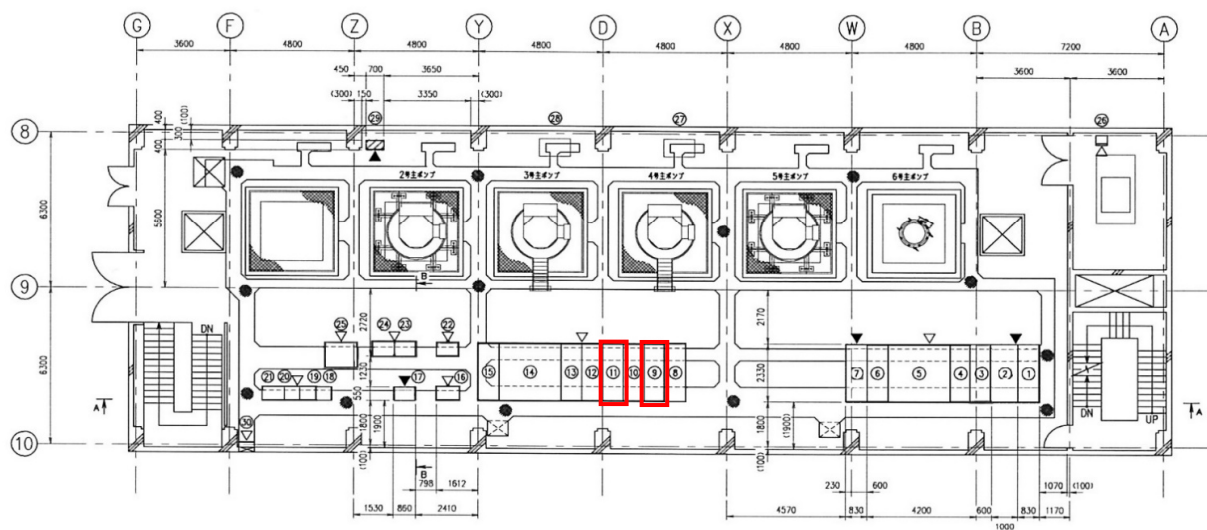


管理本館1階中央管理室・計算機室平面図 (S=1/100)

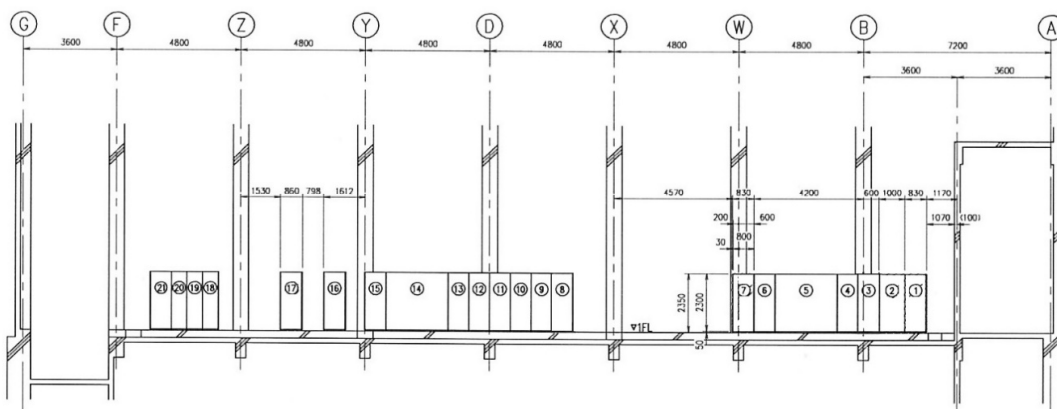
NO.	機 名 称	機 記 号	参 考 図	備 考	NO.	機 名 称	機 記 号	参 考 図	備 考
(77)	工業計器2	IB-H12		既 設	(64)	東経測産等報機			既 設
(78)	グラフィックコントロール (1)	GP-0011		※	(65)	電気時計架			※
(79)	グラフィックコントロール (2)	GP-0012		※	(66)	非常放送及送報装置			※
(80)	給水・砂ろろ設備コントロール	K-KCTR		※	(67)	中継機			※
(81)	水処理CRT-機器統合コントロール1	HK-CTR-01 01		※	(68)	火災受信機			※
(82)	水処理CRT-機器統合コントロール2	HK-CTR-01 02		※	(69)	空調監視機 (2)			※
(83)	制御電源分電盤	HK-LC1		既 設	(70)	空調監視機 (1)			※
(84)	管理本館制御電源分電盤	HK-LC-02		※	(71)	気象観測機			※
(85)	管理本館PIO (1)	HK-PIO 001		※	(72)	通信用機器箱	TT-BOX		※
(86)	管理本館PIO (2)	HK-PIO 002		※	(73)	サイリスタ調光器			※
(87)	管理本館監視データベース装置	HK-DB-01		※	(74)	海外監視用コントロール機	COF-1		既 設 (※ 変更)
(88)	MDF			既 設	(75)	海外監視用データサーバ機	SMR-1		既 設
(89)	電話端子機			※	(76)	工業計器1	IB-H11		※

NO.	機 名 称	機 記 号	参 考 図	備 考
(1)	AC-4空調器機			既 設
(2)	現場制御機			※
(3)	補助リレー機 1	RB-H1		※
(4)	補助リレー機 2	RB-H2		※
(5)	補助リレー機 3	RB-H3		※
(6)	補助リレー機 4	RB-H4		※
(7)	補助リレー機 5	RB-H5		※
(8)	補助リレー機 6	RB-H6		※
(9)	補助リレー機 7	RB-H7		※
(10)	補助リレー機 8	RB-H8		※
(11)	補助リレー機 11	RB-H31		※
(12)	機器置戻り機 1	RB-H21		※
(13)	機器置戻り機 2	RB-H22		※
(14)	機器置戻り機 3	RB-H23		※
(15)	機器置戻り機 4	RB-H24		※
(16)	故障表示リレー機 1	RB-H25		※
(17)	故障表示リレー機 2	RB-H26		※
(18)	故障表示リレー機 3	RB-H27		※
(19)	故障表示リレー機 4	RB-H28		※
(20)	故障表示リレー機 5	RB-H29		※
(21)	故障表示リレー機 6	RB-H30		※
(22)	故障表示リレー機 7	RB-H32		※
(23)	故障表示リレー機 8	RB-H33		※
(24)	補助リレー機	RB-H9		※
(25)	補助リレー機	RB-H10		※
(26)	中継機 8	TB-H8		※
(27)	中継機 9	TB-H9		※
(28)	中継機 1	TB-H1		※
(29)	中継機 2	TB-H2		※
(30)	中継機 3	TB-H3		※
(31)	中継機 4	TB-H4		※
(32)	中継機 5	TB-H5		※
(33)	中継機 6	TB-H6		※
(34)	中継機 7	TB-H7		※
(35)	分電機	1-LA-3		※
(36)	中継機	PIO-TB		※
(37)	グラフィックパネル (受電機)	GP-1		※
(38)	グラフィックパネル (受電機)	GP-2		※
(39)	グラフィックパネル (受電機)	GP-3		※
(40)	グラフィックパネル (水処理)	GP-4		※
(41)	グラフィックパネル (水処理)	GP-5		※
(42)	グラフィックパネル (水処理)	GP-6		※
(43)	グラフィックパネル (砂ろ過)	GP-7		※
(44)	グラフィックパネル (濃縮)	GP-8		※
(45)	グラフィックパネル (汚泥)	GP-9		※
(46)	グラフィックパネル (汚泥)	GP-10		※
(47)	小岩井流方監視			既 設 (※ 変更)
(48)	管理本館オープン監視装置	HK-OPC-01		既 設
(49)	オープン監視用プリンタ	HK-LTW-02		※
(50)	CRT監視操作装置			既 設 (※ 変更)
(51)	中央操作機 (受電機 1)	CO-1		既 設
(52)	中央操作機 (受電機 2)	CO-2		※
(53)	中央操作機	CO-3		※
(54)	中央操作機 (水処理)	CO-4		※
(55)	中央操作機 (砂ろ過)	CO-5		※
(56)	海外ポンプ場監視装置	WEBLCD-2		既 設 (※ 変更)
(57)	海外ポンプ場監視装置	HC-2		※
(58)	海外ポンプ場監視装置	LCD-1, HC-1		※
(59)	管理本館ディスプレイ監視制御装置 1	HK-CRT01		既 設
(60)	管理本館ハドコボード	HK-HC-01		※
(61)	管理本館監視用プリンタ点	HK-LTW-01		※
(62)	管理本館ディスプレイ監視制御装置 2	HK-CRT02		※
(63)	管理本館ディスプレイ監視制御装置 3	HK-CRT03		※

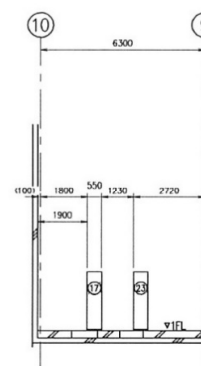
岩手県北上川上流流域下水道事務所	
都南浄化センター管理本館受変電設備ほか点検整備業務委託	
全14枚中の9	都南浄化センター管理本館 一階 中央管理室・計算機室 機器配置図
令和8年度	
縮 尺	NONE



汚水ポンプ室1F平面図



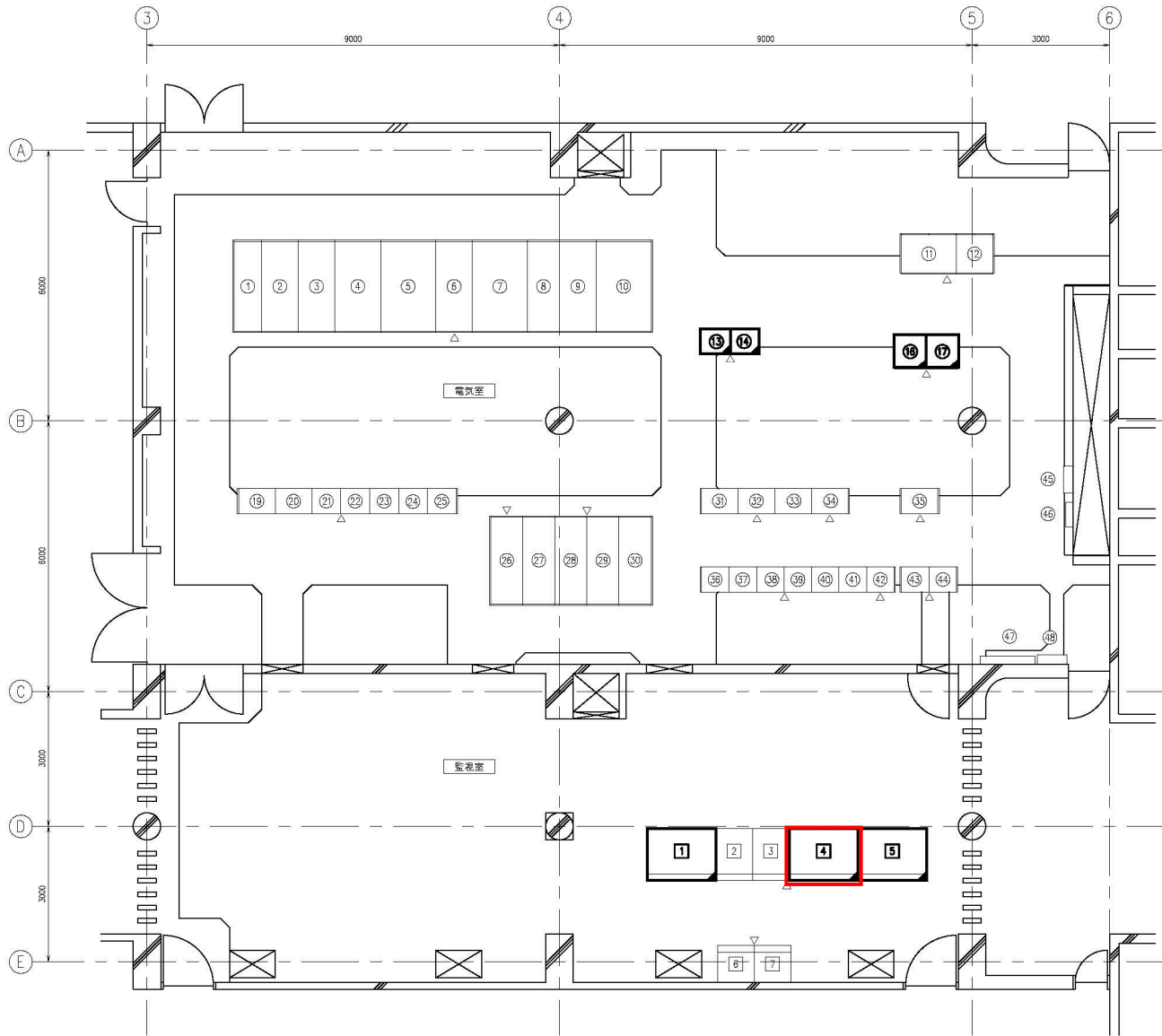
断面AA



断面BB

No.	器 名 称	器 記 号	参 考 図	備 考
(1)	6号主ポンプ機 (1)	LC-4-1	06.NF69901B0	
(2)	6号主ポンプ機 (2)	LC-4-2	06.NF69901B0	
(3)	4~6号主ポンプ機	LC-1		
(4)	A 5号主ポンプ二次機	LC-3		
	B -			
(5)	5号主ポンプVVVF制御機	LC-VVVF-5		
(6)	5号主ポンプ制御機	LC-13		
(7)	6号主ポンプ制御機	LC-22	JEK95200*	
(8)	4号主ポンプ制御機	LC-14		
(9)	4号主ポンプ機	LC-15		
(10)	1~3号主ポンプ5分込機	LC-16		
(11)	3号主ポンプ機	LC-17		
(12)	2・3号主ポンプ制御機	LC-20		
(13)	A 2号主ポンプ二次機	LC-19A		
	B -	LC-19B		
(14)	2号主ポンプVVVF制御機	LC-VVVF-2		
(15)	2号主ポンプ制御機	LC-21		
(16)	主ポンプ設備リモートIO	P-NRIO	JEU70922	
(17)	主ポンプ設備共通補助電圧機	PK-RB-1	JEU85414*	
(18)	主ポンプ設備コントロールセンタ3	P-CC-3		
(19)	主ポンプ設備コントロールセンタ2	P-CC-2		
(20)	主ポンプ設備コントロールセンタ1	P-CC-1		
(21)	主ポンプ設備補助電圧機	P-RB-1		
(22)	主ポンプ設備環境計装機 (1)	LKP-P-1		
(23)	主ポンプ設備環境補助電圧機 (2)	LRB-P-2		
(24)	主ポンプ設備環境補助電圧機 (1)	LRB-P-1		
(25)	主ポンプ設備環境監視機	LCB-P		
(26)	ポンプ室給気ファン用環境機	LCB-B7		
(27)	4号給気圧力計			
(28)	3号給気圧力計			
(29)	ポンプ井水位	LCB-NP5	JEL07226*	
(30)	接地端子箱	P-ETB		

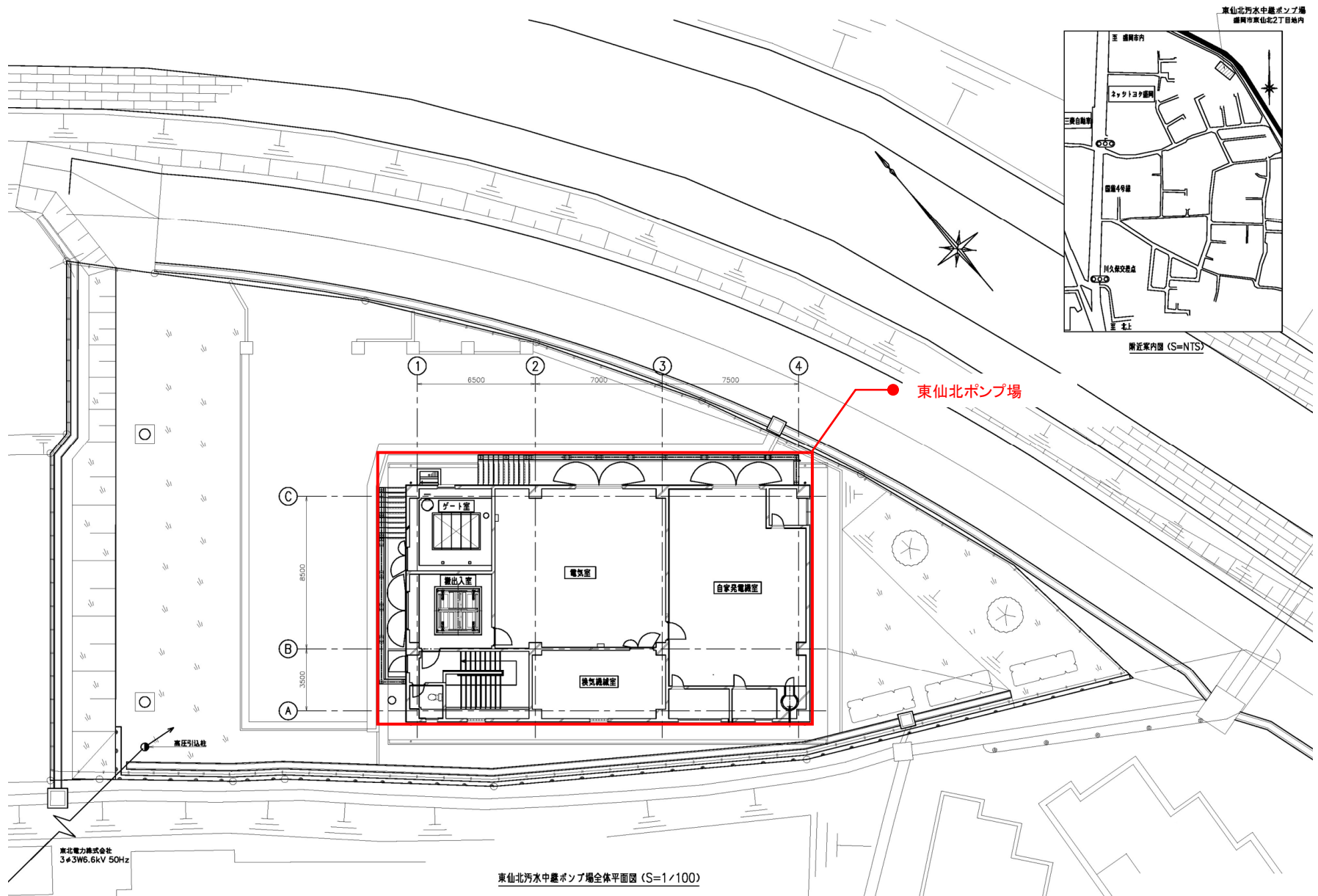
岩手県北上川上流流域下水道事務所	
都南浄化センター管理本館受変電設備ほか点検整備業務委託	
全14枚中の10	都南浄化センター 主ポンプ棟 一階 モータ室 機器配置図
令和8年度	
縮 尺	NONE



汚泥処理棟1階電気室・監視室平面図 (S=1/50)

No.	機 名 称	機 記 号	参 考 図	備 考
①	3号照明き電盤	MLC-0	---	既 設
②	2号照明き電盤	MLC-1	---	〃
③	1号照明き電盤	OD-LC-02	---	〃
④	風明変圧器盤	OD-LC-03	---	〃
⑤	1号動力変圧器盤	OD-LC-04	---	〃
⑥	1号動力変圧器二次盤	OD-LC-05	---	〃
⑦	1号動力き電盤	OD-LC-06	---	〃
⑧	2号動力き電盤	MLC-11	---	〃
⑨	2号動力変圧器二次盤	OD-LC-07	---	〃
⑩	2号動力変圧器盤	OD-LC-08	---	〃
⑪	脱氷機設備工業計器盤1	DW-ICB-11	JEK79769	〃
⑫	脱氷機設備工業計器盤2	DW-ICB-12	〃	〃
⑬	制御電源分電盤-2	OD-LC02	---	〃
⑭	汚泥処理棟制御電源分電盤	OD-LC03	0ANF027B01	〃
⑮				
⑯	汚泥受電電・脱氷設備コントローラ (2)	DW-NCTR-2	JEU60053	〃
⑰	汚泥受電電・脱氷設備コントローラ (1)	DW-NCTR-1	〃	〃
⑱				
⑲	脱氷機補助リレー盤2	DW-RB02	---	既 設
⑳	脱氷機補助リレー盤1	DW-RB01	---	〃
㉑	脱氷機コントロールセンタ1	DW-CC01	---	〃
㉒	脱氷機コントロールセンタ2	DW-CC02	---	〃
㉓	脱氷機コントロールセンタ3	DW-CC03	---	〃
㉔	脱氷機コントロールセンタ4	DW-CC04	---	〃
㉕	脱氷機コントロールセンタ5	DW-CC05	---	〃
㉖	2号汚泥脱氷引込盤	OD-MC-05	03JUA94008E	〃
㉗	2号動力TR一次/VT基	OD-MC-04	---	〃
㉘	母線連絡/VT基	OD-MC-03	---	〃
A	照明TR一次盤	---	---	---
B	1号動力TR一次盤	OD-MC-02	---	〃
㉙				
㉚	3号汚泥脱氷引込盤	OD-MC-01	---	〃
㉛	脱氷機補助リレー盤1-1	DW-RB11	---	〃
㉜	脱氷機補助リレー盤1-2	DW-RB12	---	〃
㉝	脱氷機補助リレー盤1-3	DW-RB13	---	〃
㉞	脱氷機補助リレー盤1-4	DW-RB14	JEU85276*	〃
㉟	脱氷機補助リレー盤2-1	DW-RB21	---	〃
㊱	脱氷機コントロールセンタ1-1	DW-CC11	---	〃
㊲	脱氷機コントロールセンタ1-2	DW-CC12	---	〃
㊳	脱氷機コントロールセンタ1-3	DW-CC13	---	〃
㊴	脱氷機コントロールセンタ1-4	DW-CC14	---	〃
㊵	脱氷機コントロールセンタ1-5	DW-CC15	---	〃
㊶	脱氷機コントロールセンタ1-6	DW-CC16	---	〃
㊷	脱氷機コントロールセンタ1-7	DW-CC17	12JNG773AB01*	〃
㊸	脱氷機コントロールセンタ2-1	DW-CC21	---	〃
㊹	脱氷機コントロールセンタ2-2	DW-CC22	---	〃
㊺	現場制御盤	1P-D	---	〃
㊻	分電盤	1LD-2	---	〃
㊼	汚泥棟1F照明分電盤	1-LD	---	〃
㊽	外灯	LA-5	---	〃
㊾				
1	汚泥処理棟ディスプレイ監視制御盤1	OD-CRT01	JEK78248	〃
2	汚泥処理棟ハードコピー卓	OD-HC-01	〃	既 設
3	汚泥処理棟観測用プリンタ卓	OD-LTW-01	〃	〃
4	汚泥処理棟ディスプレイ監視制御盤2	OD-CRT02	JEK78247	〃
5	汚泥処理棟ディスプレイ監視制御盤3	OD-CRT03	〃	〃
6	汚泥処理棟オープン帳観測プリンタ	OD-LTW-02	JEU54992	既 設
7	汚泥処理棟オープン帳観測装置	OD-OPC-01	〃	〃

岩手県北上川上流流域下水道事務所	
都南浄化センター管理本館受変電設備ほか点検整備業務委託	
全14枚中の11	都南浄化センター 汚泥処理棟 一階 電気室・監視室 機器配置図
令和8年度	
縮 尺	NONE



岩手県北上川上流流域下水道事務所	
都南浄化センター管理本館受変電設備ほか点検整備業務委託	
全14枚中の12	東仙北ポンプ場 一般平面図
令和8年度	
縮 尺	NONE

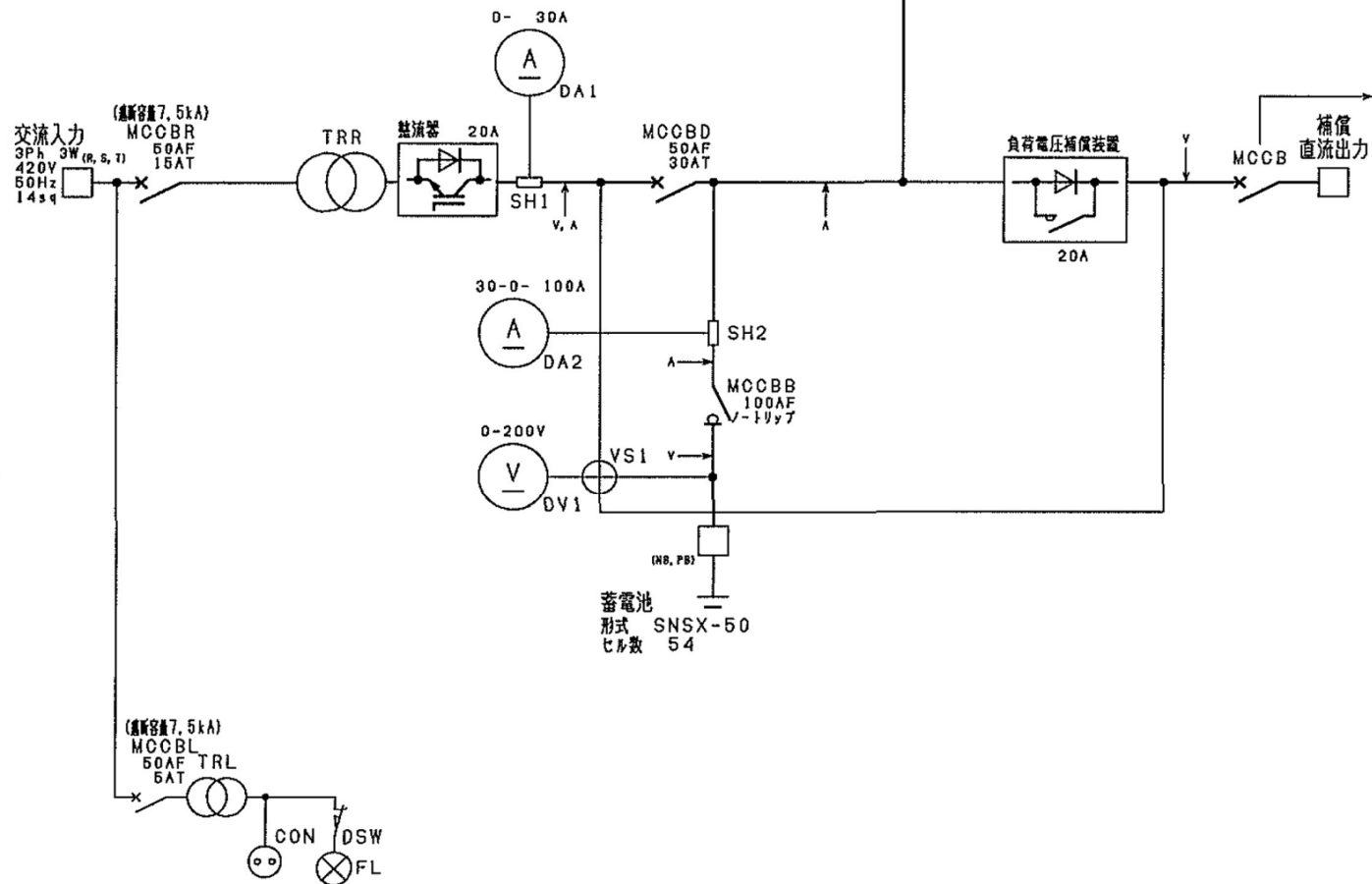
電源装置専用接地線（〇接地地）は
極力短く配線して下さい。

外部出力信号
一括故障（1a）

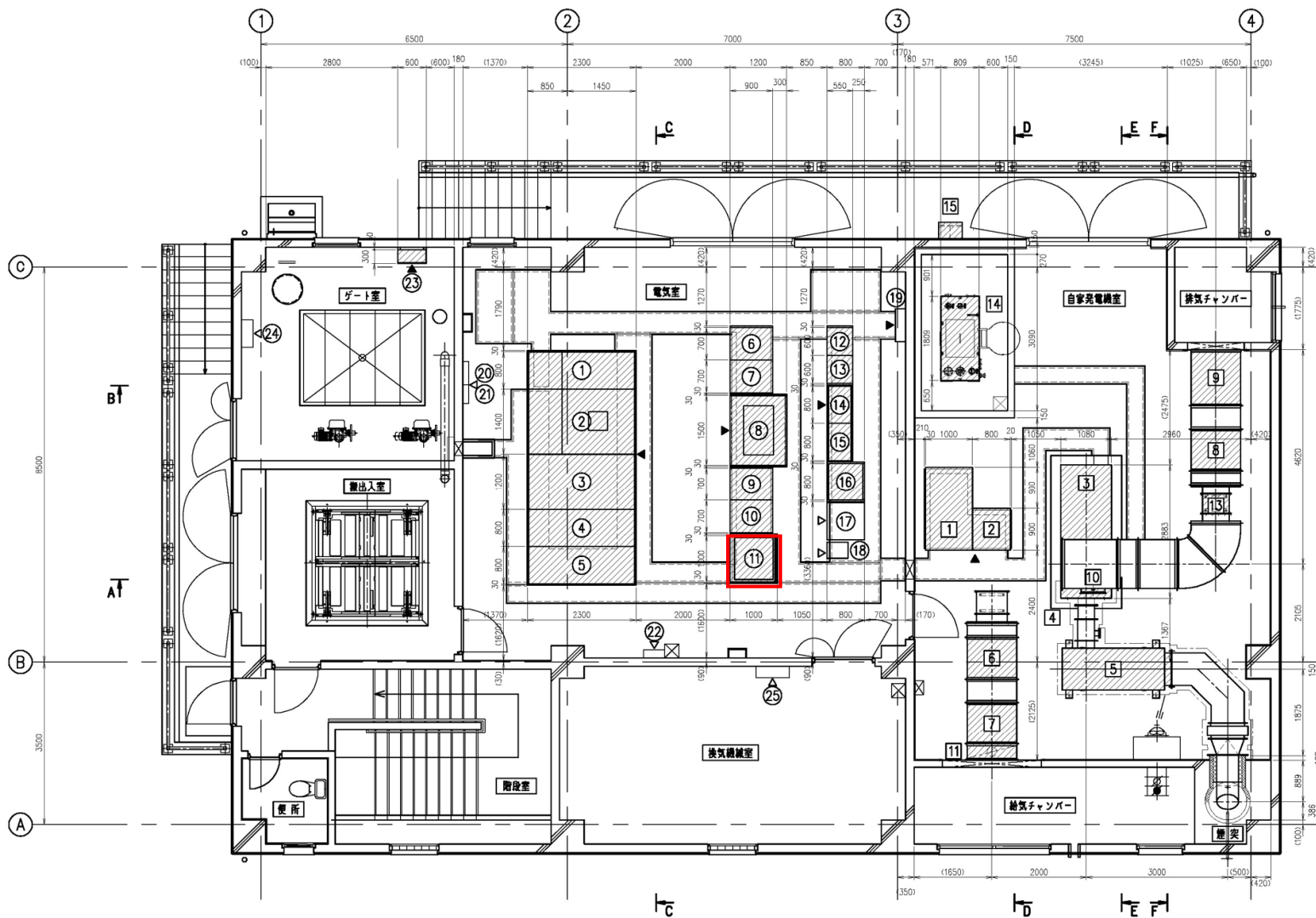
V, Aはデジタルパネルの計測点を示します。
計測項目は「デジタルパネル詳細図」を参照

負荷ブレーカ	負 荷 名 称	容 量 AF/AT	適合電線
MCCB11	ドロップ前 予備1	100 / 20	8sq
MCCB12	ドロップ前 予備2	100 / 20	8sq
MCCB13	ドロップ前 予備3	100 / 20	8sq

負荷ブレーカ	負 荷 名 称	容 量 AF/AT	適合電線
MCCB31	受変電設備 制御電源	50 / 15	8sq
MCCB32	自家発電機 制御電源	50 / 15	8sq
MCCB33	ドロップ前 予備1	50 / 15	8sq
MCCB34	ドロップ前 予備2	50 / 15	8sq



岩手県北上川上流流域下水道事務所	
都南浄化センター管理本館受変電設備ほか点検整備業務委託	
全14枚中の13	東仙北ポンプ場 制御用直流電源盤 単線結線図
令和8年度	
縮 尺	NONE



ポンプ場1F平面図 (S=1/50)

No.	機器名称	記号	参考図	備考
①	引込受電盤	HC-1	11JNE1201B#	既設
②	主変圧器盤	HC-2	—	—
③	切換盤	LC-1	—	—
④	動力主幹盤	LC-2	—	—
⑤	照明主幹盤	LC-3	—	—
⑥	No.1汚水ポンプ盤	LP-1	JEK90696#	—
⑦	No.2汚水ポンプ盤	LP-2	—	—
⑧	汚水ポンプVVVF盤	VV-1	JEK90697#	—
⑨	No.3汚水ポンプ盤	LP-3	JEK90698#	—
⑩	No.4汚水ポンプ盤	LP-4	—	—
⑪	制御用直流電源盤	DC-1	AWCBEX A#	—
⑫	コントロールセンタ (2)	CC-1 (2)	11JNE121802#	—
⑬	コントロールセンタ (1)	CC-1 (1)	11JNE121802#	—
⑭	補助電圧器 (1)	RY-1 (1)	JEJ76315#	—
⑮	補助電圧器 (2)	RY-1 (2)	JEJ76315#	—
⑯	計装盤	LKP-1	JEK90699#	—
⑰	監視操作盤	KP	—	既設
⑱	ミニUPS	UPS-1	—	既設
⑲	接地端子盤	—	—	既設
⑳	警報盤	—	—	建築付帯
㉑	—	T-1	—	—
㉒	—	L-1	—	—
㉓	流入ゲート	LCB-101	JEJ76316#	既設
㉔	—	P-1-2	—	建築付帯
㉕	—	P-1-1	—	—
1	自動始動発電機盤	GC-1	CCE6521#	既設
2	始動用直流電源盤	DC-2	TAI3061734401#	—
3	ガスタービン発電装置	—	TAI3061722401#	—
4	1次排気消音器	—	TAI3061722401#	—
5	2次排気消音器	—	TAI3061726402#	—
6	1次給気消音器	—	30160-0115#	—
7	2次給気消音器	—	30160-1610#	—
8	1次換気消音器	—	30160-0115#	—
9	2次換気消音器	—	30160-2210#	—
10	圧力調整ダンパ	—	30050-0017#	—
11	給気ダンパ	—	TAI3061726412#	—
12	給気ファン	—	92100-0263#	—
13	換気ファン	—	92100-0262#	—
14	燃料タンク	—	TAI3061724401#	—
15	給油ボックス	—	TAI3061724415#	—

岩手県北上川上流流域下水道事務所	
都南浄化センター管理本館受変電設備ほか点検整備業務委託	
全14枚中の14	東仙北ポンプ場 一階 機器配置図
令和8年度	
縮 尺	NONE